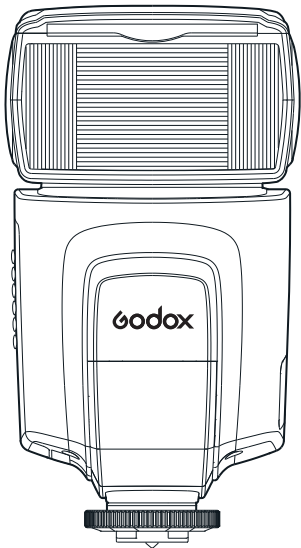


Godox

THINKLITE  
Electronic Flash Speedlite

## TT560 SPEEDLITE

INSTRUCTION MANUAL



### FOREWORD

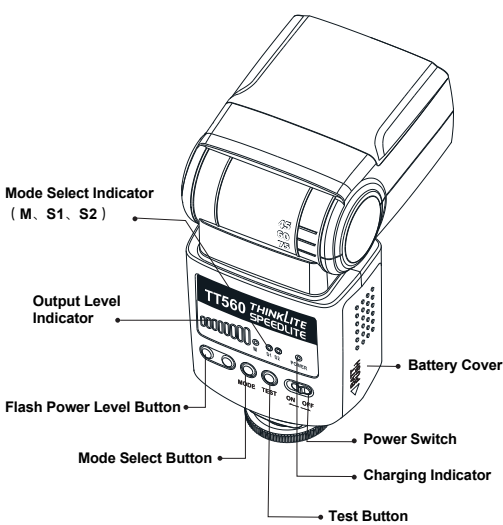
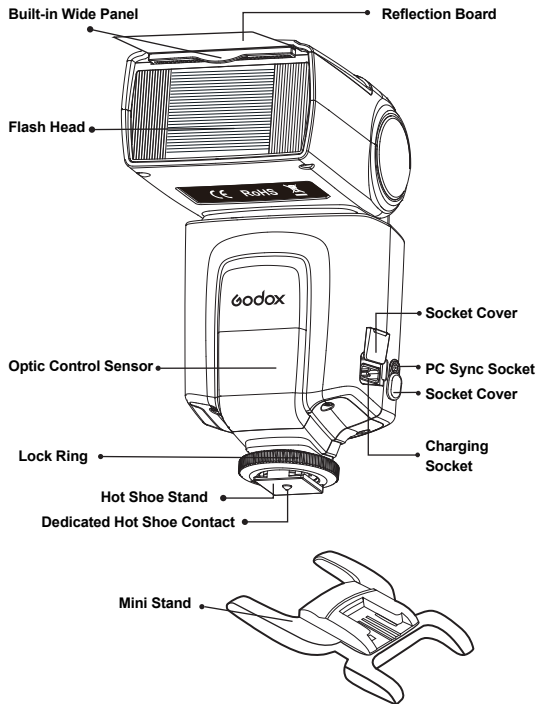
Thank you for purchasing GODOX product.  
Before use, please read this user manual carefully in order to ensure your safety. Keep it properly for reference in future.

### WARNING

- Always keep this product from rain or damp in order to prevent fire or electric shock.
- The flash unit contains high voltage electric parts, do not try to open or repair the flash unit. If you touch the high-voltage circuit inside this product, electric shock may occur. Return it back to the nominated repair service station.

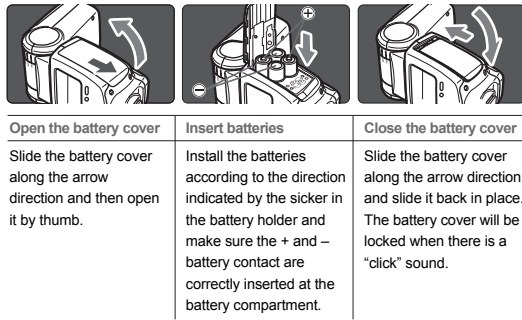
- If the unit is extruded,fallen,suffered from strong impact and thus its inside is exposed, stop using immediately so as to prevent electric shock leading from touching the inside electric components.
- Do not fire the flash direct to the eye at short distance(especially baby's eye), or it may damage the eye.When taking flash picture toward baby, it is recommended to keep the flash unit at least 1 meter(3.3feet) away from the subject. Or use diffuser or bounce the light to soften its intensity.
- Always keep the battery or anything easy to be gulped out of children's reach. In case of gulping due to carelessness,please contact a doctor immediately .
- When there is caustic liquid leakage inside, it is necessary to wear gloves to take out the batter.
- Do not use the flash unit in the flammable gas, chemical or such liquids. These materials may be ensitive to the flash from the unit in some circumstance. It may cause fire or electromagnetic interference. Please pay attention to the warning marks in the shooting surroundings.
- Do not leave or store the flash unit in temperature over 40°C(such like in the automobile), or it may damage the electronic components.
- The flash unit isn't water resistant. Please keep it away from rain or humidity.
- If the flash unit is idle for long, please take out all batteries and keep the flash unit in dry area.

## I . NOMENCLATURE



## II . INSTALLATION

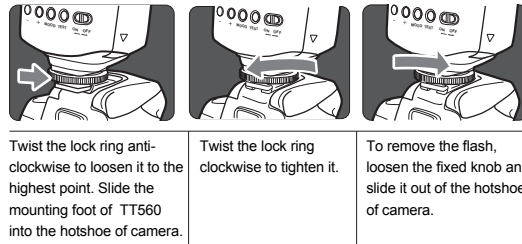
### 1. Battery Installation



#### Attention:

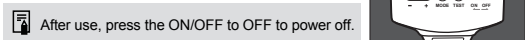
- Take care of the hot battery when changing them after continuous flashes.
- Take out the battery when idle in case the battery leakage damages the flash unit.

### 2.Mounting TT560 on the camera



## III . USING TT560

### 1. Power management



- Switch to the ON, the flash will start charging (the charging indicator is dim).After several seconds, the charging indicator turns red and TT560 is ready to shoot.
- For a test flash, press the test button. After use, press the ON/OFF to OFF to power off.
- If the red charging indicator lamp flickers in every 1s, it indicates low battery. In such case, the power will turn off automatically and you need to replace the batteries.

### 2.Power Control

- The flash unit has 8 steps of power output control which indicated by 8 pieces of LED lamp for different level.
- Press "+" to make power higher and they are 1/128,1/64,1/32,1/16, 1/8,1/4,1/2,1/1. Otherwise, press "-" to make power lower.

### 3.M Mode

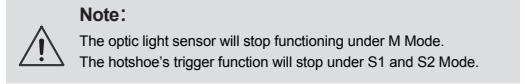
Press the MODE key to M Mode. In this mode ,you can set TT560 onto your camera hotshoe or speedlite trigger hotshoe to trigger the flash unit. When shooting,adjust the flash power and press the camera shutter,the flash light will flash under the camera synchronous signal.

### 4.S1 Mode

- Press the MODE key to S1 Mode. The mode is applicable for slave flash in order to create many lighting effects. It is respectively applicable for manual flash environment.
- When the flash is S1 mode, it will fire synchronously when the master flash fires, comparable with the effect by the use of radio trigger.

### 5.S2 Mode

Press the MODE key to S2 Mode. The mode is applicable for slave flash in order to create many lighting effects.The flash unit won't flash synchronously with the first flash but the second flash from the master flash, which is the second flash synchronization.



### 6.Sync Trigger Function

- The speedlite and camera will trigger synchronously by using a PC sync cord to connect the sync terminals of the camera and the speedlite together.

### 7.Power-saving Function

- To save battery power, the flash will enter stand-by state in about 30 minutes of idle use. Press any button to wake it up.
- In S1/S2 mode, the flash will enter stand-by state in about 60 minutes of idle use. Press any button to wake it up.
- In power-saving mode, the charging indicator flickers in every 3 seconds. Other indicators are turned off.

### 8.Protection Function

- Protection in continuous flashes**  
To prevent the flash head from getting too hot and damage, please do not flash over 20 times when in power level 1/2,1/1. Please cool down the flash unit for at least 10 minutes. The over-temperature protection

function will be activated if you continue to flash after 20 times. In this state the charging time will turn to 10-25s. Please cool down the flash unit around 10 minutes and it will turn to normal state.

Number of flashes that will activate over-temperature protection:	Power Level	Number
	1/1, 1/2	20
	1/4, 1/8	40
	1/16, 1/32	80
	1/64, 1/128	160

- Systematic over-temperature protection**

When the inner circuit is over-heating, which indicates over use of the flash unit, the inner circuit will shut down power automatically. The flash unit will turn to normal state after the inner circuit is cooled down.

## IV . ADVANCED APPLICATION

### 1.Bounce Lighting

Bounce flash means to take photos by bouncing the light off wall or ceiling to soften the light on the subject, and the shadow shade out, to get more desired picture.

### 2.Use Reflection Board to Take Photos

Pull out the reflection board and built-in wide panel from the flash head at the same time and then push the built-in wide panel back. In such case, if this product is being used to take photos, it will produce a highlighted point on the eyes of the subject and thus make the eyes charming (catch lights). This function can reach optimal effect when the flash head is up 90°.

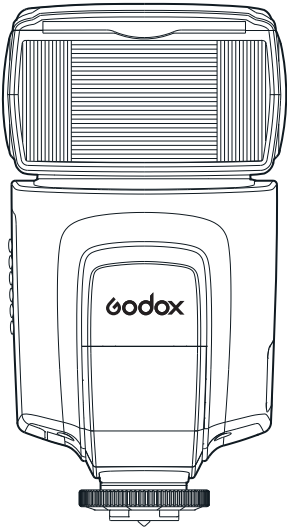
### 3.Use Wide-angle Diffuser

Pull out the built-in wide panel to enlarge flash lighting range, so as to get more softened and natural lighting effect.

## V . SPECIFICATIONS

Guide number	38 ( m ISO 100 )
Flash mode	M,S1,S2
Vertical rotation angle	0~90 degrees
Horizontal rotation angle	0~270 degrees
Power	4xAAsize batteries(Alkaline or Ni-MH are usable)
Lighting times	100-1500 times (AA alkaline batteries used)
Recycle time	approx 0.1-5s(AA alkaline batteries used)
Light quantity output control	with 1/8-stop increment
Color temperature	5600K±200K
Flash duration	1/300s~1/20000s
Dimensions	190*75*55mm
Net weight	286g

Accessories : Flash light ..... (1) Protecting bag ..... (1)  
Mini stand ..... (1) User manual ..... (1)



中英文双语 / Chinese English Bilingual

在使用本产品之前，请先仔细阅读本手册，以确保您能安全使用。请保存好本手册以备将来查询参考。

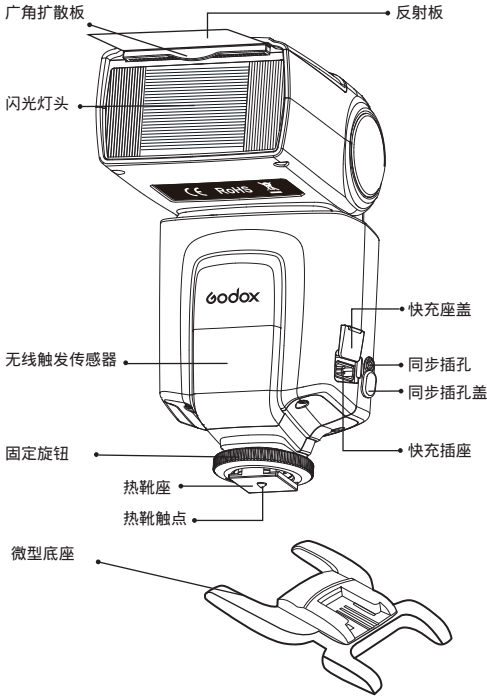
### 感谢您购买神牛产品

神牛‘迅丽’机顶闪光灯采用高性能CPU控制线路，精确控制功率输出，实现最低达1/128功率闪光，同时先进的光控引闪模式，其防预闪功能能使带预闪功能的相机也实现了光控引闪拍照，让您的摄影更随心。

### 警告！

- ⚠ 请勿让本产品淋雨或受潮，以免发生火灾或触电。由于本产品内部有高压元件，切勿自行拆解或维修本产品，如果接触产品内部的高压电路，可能会触电。在需要修理时请送往指定专业维修。
- ⚠ 如果在使用中挤压、跌落本产品或受到强烈的冲击，造成外壳破裂后请勿继续使用，以免接触到内部电子元件造成电击伤害。
- ⚠ 请勿在近距离将闪光灯头正对人眼光（特别是婴儿的眼睛），否则可能会在短时间内造成视力障碍。在使用闪光灯拍摄婴儿时，建议闪光灯至少距离1米以上，或使用反射闪光减少闪光可能对视力造成的伤害。
- ⚠ 请将电池或容易误吞的东西远离儿童存放，如果误吞了物体，请立即与医生联系。
- ⚠ 如果电池内部腐蚀性液体流出，需戴手套取出电池。
- ⚠ 请勿在化学品或某些特殊物质、可燃性气体附近用闪光灯，这些物质在特殊情况下可能对闪光灯发出的瞬间强光敏感，有可能导致火灾或电磁干扰。在这些场合请注意相关警告标识。
- ⚠ 请勿将本产品放置在超过40摄氏度的环境下（如：汽车后备箱），有可能对元器件造成损坏。
- ⚠ 本产品不能防水，在雨天及潮湿环境下请注意防水。
- ⚠ 长时间不使用时请将电池取出，存放在干燥的地方。

### 一、部件名称



### 二、安装

#### (一) 安装电池



1. 打开电池仓盖	2. 安装电池	3. 关闭电池仓盖
用您的拇指按电池仓，然后按照箭头所示方向滑动电池仓将电池仓盖打开。	按电池仓中的指示确保电池的正负触点朝向正确。	按箭头所示方向滑动电池仓盖将其关闭。在电池仓盖发出咔嚓声的位置，电池仓盖将被锁定。

#### ⚠ 注意：

- 如果在连续闪光多次后更换电池，小心电池可能会很烫。
- 不使用时请将电池取出，以免电池漏液损坏闪光灯。

#### (二) 把闪光灯安装到相机上



1. 安装闪光灯	2. 拧紧闪光灯	3. 取下闪光灯
滑动闪光灯固定座使其完全插入相机的热靴插座。	将固定座上的旋钮旋紧直至闪光灯被锁住。	松开旋钮，取下闪光灯。

### 三、使用闪光灯

#### (一) 电源管理



- 电源开关拨至“ON”，充电指示灯不亮表示正在充电，数秒后亮红灯，表示可以拍摄；
- 要测试闪光，按“TEST键”。使用完后请把电源开关拨至“OFF”。
- 当充电指示灯闪烁，周期为1秒时，表示电池电量不足，请更换电池。

#### (二) 功率选择

- 本机有8档功率选择，8个LED分别指示8档功率。
- 按“+”键功率渐大，顺序为：1/128，1/64，1/32，1/16，1/8，1/4，1/2，1/1；反之，按“-”键输出功率渐小。

#### (三) M模式

- 通过按MODE键，可以使闪光灯进入M模式，支持闪光灯安装到相机或触发器热靴上进行引闪。拍摄时，您只需要设定闪光亮度，调整相机并按下快门，闪光灯会在相机同步信号下进行闪光。

#### (四) S1模式

通过按MODE键，可以使闪光灯进入S1模式。S1模式可作为副灯使用，创建多种照明效果，适用于手动闪光环境。它会与主闪光灯的第一次闪光同步触发闪光，效果与使用无线引闪器一致。

#### (五) S2模式

通过按MODE键，可以使闪光灯进入S2模式。S2模式可作为副灯使用，创建多种照明效果。它不会与主闪光灯的第一次闪光同步触发闪光，会与主闪光灯的第二次闪光同步触发闪光，即2次光控引闪。

#### ⚠ 注意：

M模式下，闪光灯光控引闪功能关闭。S1、S2模式下，闪光灯的热靴触发功能失效。

#### (六) 快门同步功能

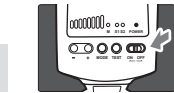
用连闪线将相机与闪光灯连接，可实现与快门同步触发闪光。

#### (七) 省电功能

- 本灯带有节能模式，M状态下，电源会在约30分钟无操作后自动进入省电状态。如需打开闪光灯，请按任意键开启。
- 在无线闪光模式（S1或S2）下闲置60分钟即自动进入省电状态。如需打开闪光灯，请按任意键开启。节能模式下，充电指示灯闪烁，周期3秒。其他指示灯关闭。

#### (八) 保护功能

- 进行连续闪光保护：  
为防止闪光灯过热并损坏，请勿在1/2和1/1功率时进行超过20次的快速连续闪光。20次连续闪光后，要让闪光灯至少冷却10分钟。如您在进行超过20次连续闪光后马上继续进行更多次闪光，内部的防过热功能可能会被激活，使充电时间变成10至25秒左右。如果发生这种现象，请让闪光灯冷却约10分钟，闪光灯便会恢复正常。
- 系统过热保护：  
当内部系统过热时，说明闪光灯已经过度使用，内部电路将自动关闭整个电源，需等系统温度下降（10分钟左右），闪光灯便会恢复正常。



### 四、拍摄技巧

- 使用反光拍摄--如觉得直射光线太强，可通过将闪光灯灯头指向墙壁或天花板，闪光在照亮被摄体前被墙面反射，这可减轻被摄物体背后的阴影，获得更自然的摄影效果。
- 使用反射板拍摄--先将内置反射板和广角扩散板从灯头拉出，将广角扩散板推回。此时使用本产品拍摄，可以在主体的眼睛造成高光点，使眼睛更加迷人（眼神光），此功能在闪光灯上仰90度时能达到最好的效果。
- 使用广角扩散板拍摄--拉出广角扩散板，使闪光范围扩大，闪光效果将更加柔和自然。

### 五、规格参数

名称	规格参数
闪光指数	38(m ISO 100)
闪光模式	M、S1、S2
上下旋转角度	0-90度
左右旋转角度	0-270度
电源	4枚AA碱性电池或其他电池
发光次数	100 - 1500次（使用AA碱性电池）
回电时间	约0.1~5S（使用AA碱性电池）
色温	5600K±200K
闪光时间	1/300S - 1/20000S
体积	190*75*55mm
净重	286g

#### 所含物品

闪光灯 .....（1）      保护袋 .....（1）  
微型底座 .....（1）      印刷文档 .....（1）

#### 连续闪光保护对应表：

功率	次数 （大约值）
1/1，1/2	20
1/4，1/8	40
1/16，1/32	80
1/64，1/128	160